

Résistance au vandalisme
ou pare-balles FB4 / FB6



Passe-documents coulissants Modèle 30

Sécurisation des transferts de documents et objets pour un **accueil plus sûr**

Les passe-documents / paquets sont intégrés dans le plan de travail et permettent le transfert de documents, billets, plis et paquets entre un espace sécurisé et un espace extérieur destiné au public. De différentes dimensions et profondeurs, ces passe-documents permettent le passage d'éléments plus volumineux et offrent de part leur conception une protection au vandalisme, alors que d'autres modèles assurent une protection pare-balles jusqu'au niveau de résistance FB6 suivant la norme EN1522.

Références :

- A30445 Modèle 30 (protection au vandalisme)
- A30208A Modèle 30 (FB4)
- A30446 Modèle 30 (FB6)

Modèle 30

Ce modèle permet le transfert de documents, billets et objets de faible encombrement dans un espace sécurisé. Le modèle 30 assure une protection contre le vandalisme ou balistique (contre les attaques à main armée) jusqu'au niveau FB4, voir FB6 (en option) selon normes EN1522. Afin d'améliorer l'acoustique et le confort de discussion entre l'employé et le client, le modèle 30 existe équipé d'ouïes phoniques.

Caractéristiques :

Modèles 30 , 30 FB4 ou 30 FB6

- Structure en inox brossé (ou noire RAL 8022 pour le modèle avec ouïes phoniques y compris cornières de finition)
- Sébile en matière spéciale « skinplate » de couleur noire RAL 8022.
- Manette de verrouillage
- Caisson en acier avec visserie inox

Livrés montés

Utilisation : Intérieure

Résistance au vandalisme ou certifié FB4 (ou FB6 en option) selon norme EN1522

Compatibilité de montage avec d'autres produits Gunnebo:

- Portes et cloisons aluminium Gunnebo
- UniSas EV
- Passe-sons

Compatibilité du produit : Interphonie Duo 03

Fonctionnement :

- Sébile coulissante à manipulation manuelle. Cette sébile se bloque automatiquement dès arrivée en fin de course côté client comme côté agent.
- Déverrouillage par pression sur la poignée à boule.

Emballage :

	Modèle 30	Modèle 30 FB4	Modèle 30 FB4 avec OP	Modèle 30 FB6
Poids Conditionnement + Appareil	30 kg	35 kg	125 kg	135 kg
Dimensions du Conditionnement	710 x 540 x 300 mm		1200 x 800 x 400 mm	
Type d'emballage	Carton + mousse		Carton + mousse	

Modèle 30 (protection vandalisme)



	Hors-tout	Caisson	Capacité Utile Sébile
Hauteur	63 mm	61 mm	30 mm
Largeur	450 mm	433 mm	335 mm
Profondeur	600 mm	588 mm	225 mm

Poids : 16 kg

Vide à réserver (HxLxP): 88 x 437 x 592 mm

Pas de plan disponible pour cette version

Modèle 30 FB4



Modèle 30 FB6



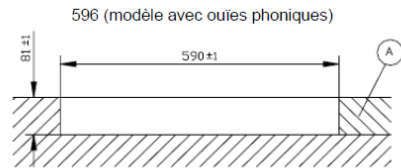
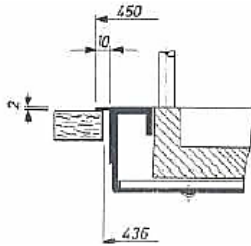
	Hors-tout	Caisson	Capacité Utile Sébile	Hors-tout	Caisson	Capacité Utile Sébile
Hauteur	71 mm	69 mm	30 mm	138 mm	127 mm	42 mm
Largeur	450 mm	433 mm	335 mm	620 mm	554 mm	342 mm
Profondeur	600 mm	588 mm	225 mm	840 mm	770 mm	212 mm

Poids : 19 kg

Vide à réserver (HxLxP): 88 x 437 x 592 mm

Poids : 130 kg

Vide à réserver (HxLxP): 139 x 558 x 774 mm



Installation :

Ces passes-billets peuvent être installés :

- Encastré dans un plan de travail de guichet d'accueil et d'échange
 - Prévoir une partie démontable côté intérieur pour un remplacement éventuel du passe-billets
 - Montage possible avec bordure en applique ou encastrée. Epaisseur de la bordure : 2mm
- Autres dimensions : V. Plan (Page 4)

Autres modèles de la gamme Passe-documents coulissants :

- PMS IDF (Résistance au vandalisme)
- Sepac P52 et P140 (Résistance au vandalisme)
- Modèles 20 (pare-balle FB4) Caissons de 100/200/400 mm profondeur

Applications

- Stations de metro
- Bureaux de change
- Gares ferroviaires
- Péages autoroutiers
- Casinos

Points forts

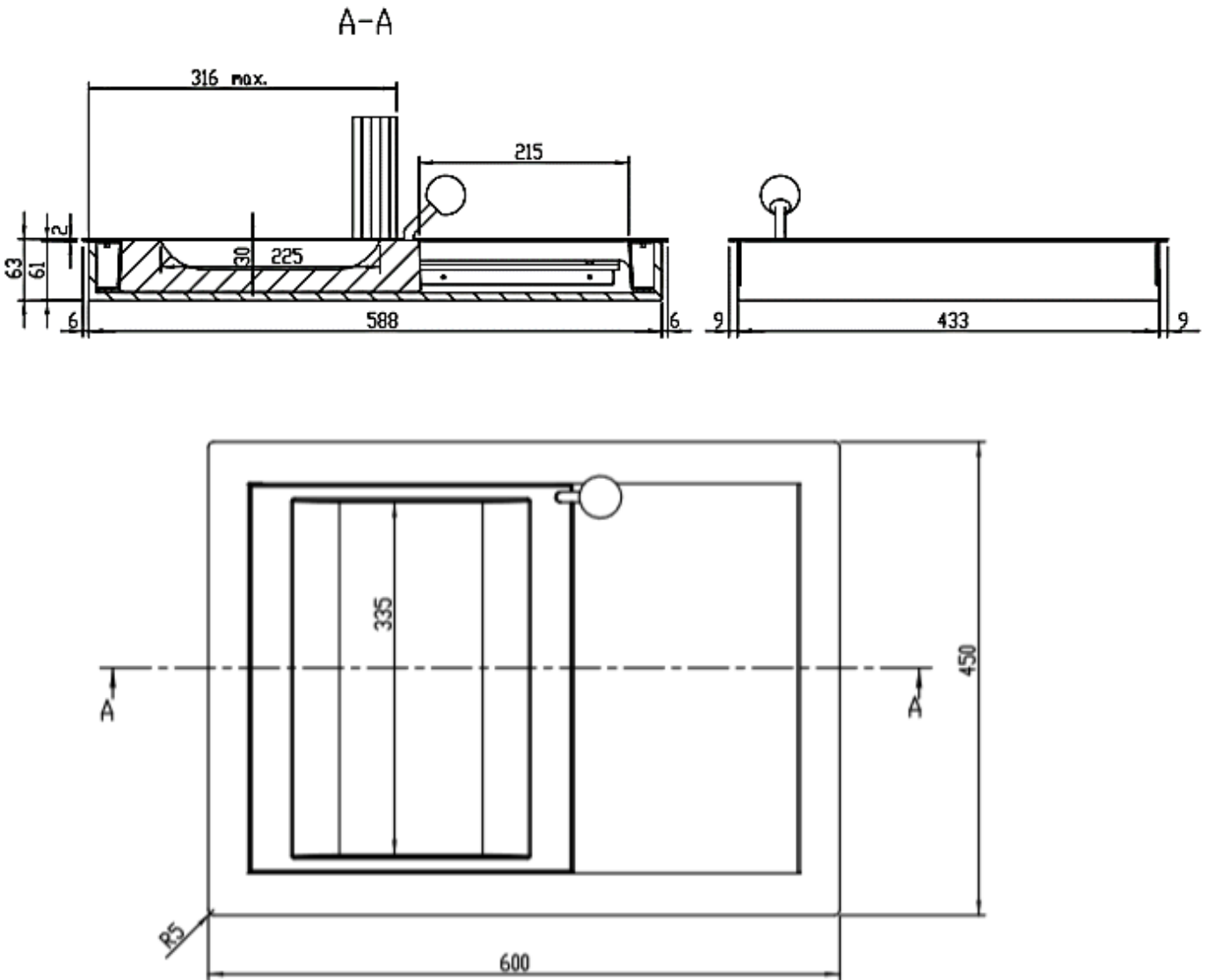
- Verrouillage automatique du plateau coulissant
- Protection balistique
- Confort acoustique grâce aux ouïes phoniques
- Design
- Faible encombrement
- Facilité et rapidité de pose

Option

- Ouïes phoniques pour modèle FB4

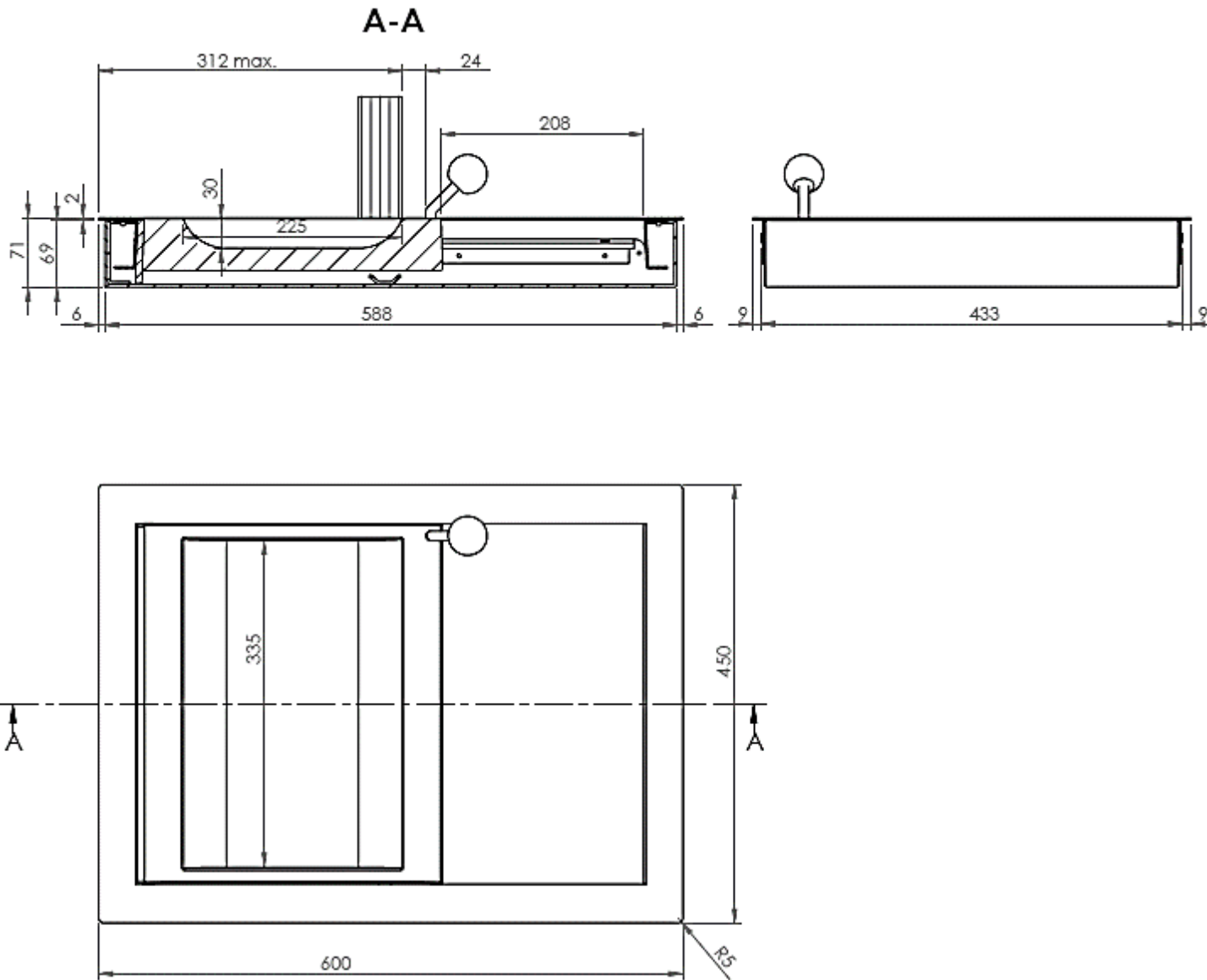
Caractéristiques techniques

MODÈLE 30 (Résistance au vandalisme)



Caractéristiques techniques

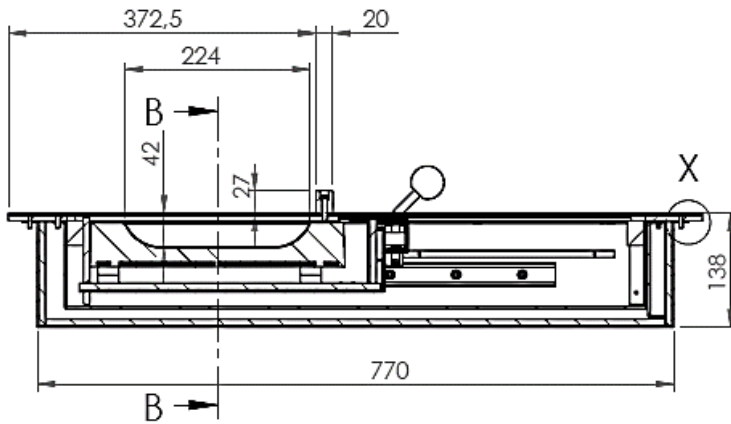
MODÈLE 30 FB4



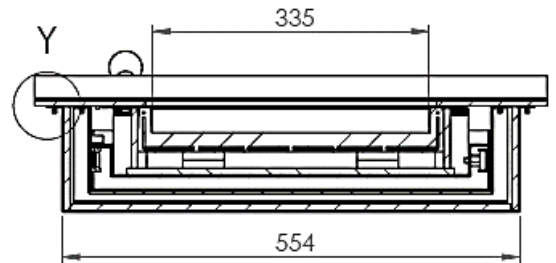
Caractéristiques techniques

MODÈLE 30 FB6

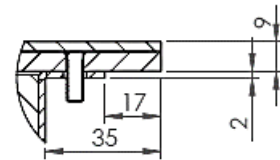
A-A



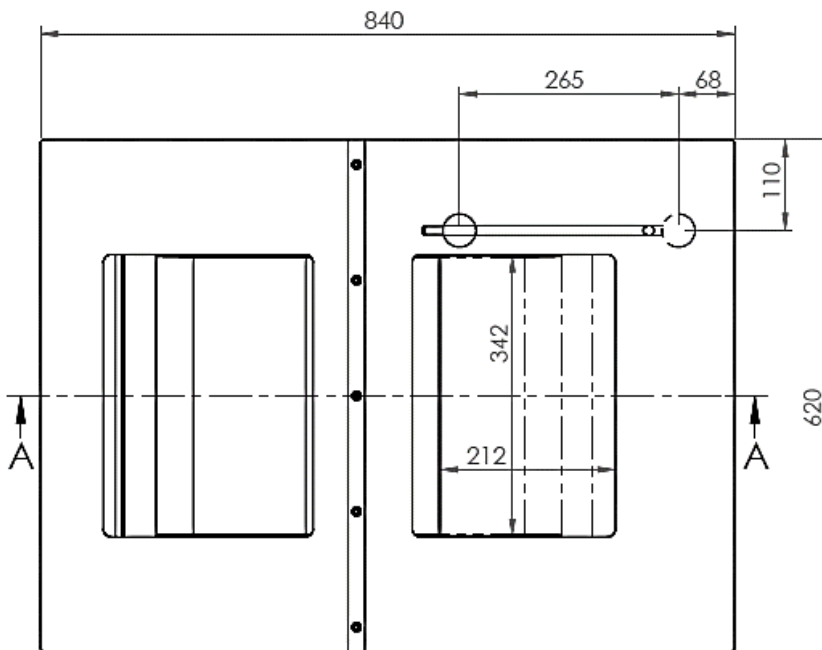
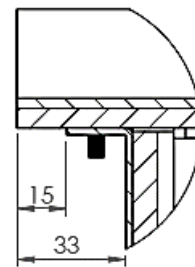
B-B



X (1 : 2)



Y (1 : 2)



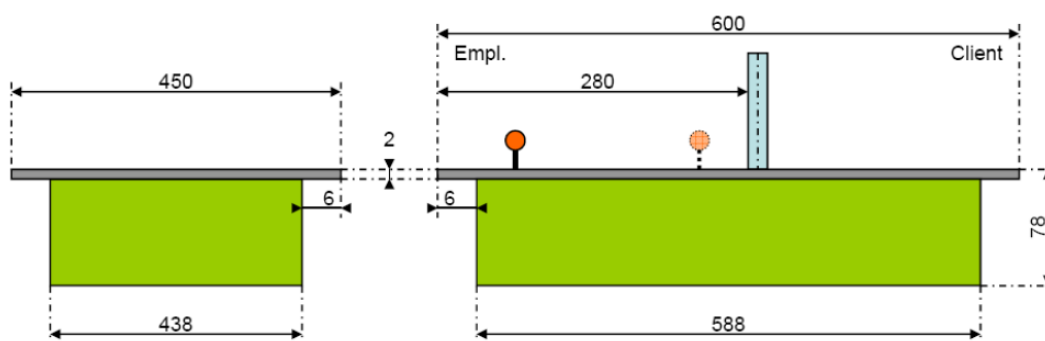
Fiche technique

MODELE 30

MONTAGE

1. Prévoir la réservation utile dans le plan de travail
2. Prévoir à l'avant du plan de travail côté employé un espace démontable pour un remplacement éventuel du passe-documents une fois le vitrage du guichet en place.
3. Prévoir les rainurages pour un montage de niveau.
4. Mettre l'appareil en place en positionnant le moyen de manœuvre du côté de l'employé.
5. Veiller à laisser un espace suffisant pour la main entre la vitre du guichet et le moyen de manœuvre.
6. Fixer l'appareil, ou si la fixation n'est pas possible, simplement le poser dans la réservation.
7. Mettre éventuellement un joint de silicone de finition.
8. Mettre le vitrage du guichet en place.

Passe-documents Modèle 30 FB4 (Schéma)



www.gunnebo.com



Gunnebo France
7 rue Paul Dautier 78140 Vélizy Villacoublay
Tél : +33 (0)1.34.65.65.34
www.gunnebo.fr/www.hygiaphone.fr

GUNNEBO®
For a safer world